

Universitat de Lleida
Consell de l'Estudiantat

Plaça de Víctor Siurana, 1
E 25003 LLEIDA (Catalunya)
Tel. +34 973 70 20 32
Fax +34 973 70 20 32
consell@estudiantat.udl.cat
<http://estudiantat.udl.cat>

Acta de l'ASSEMBLEA DE REPRESENTANTS DE LA UNIVERSITAT DE LLEIDA

Dia i hora: divendres 14 de desembre de 2012 a les 19.00

Lloc: Rectorat. Aula 0.10B

Adreçat a: estudiants representants al **Claustre** de la Universitat de Lleida, també coordinadors i representants de consells de centre i els delegats de la universitat de Lleida. Tanmateix, és una assemblea oberta a TOT l'estudiantat de la UdL.

Assistents:

Ferran Espasa (EPS)	Pau Sanchez (FDE)
Jordi Margalef (ETSEA)	Raquel Rescalvo (FDE)
Victor Sas (ETSEA)	Gemma Espigares (Infermeria)
Daniel Gutiérrez (FCE)	Marina Solnas (Infermeria)
Albert Caldero (FDE)	Enric Magrí (Lletres)
Joan Folguera (FDE)	Victor Sabaté (Lletres)
Marc Farran (FDE)	Isaac Sobrino (Lletres)
Joana Freire (FDE)	Laia Cabré (Medicina)
Aurembiaix Giribet (FDE)	Adrià Esplugues (Medicina)
Àlvaro Gúrpide (FDE)	Nelson Montes (Medicina)
Dídac Montero (FDE)	Jordi Peña (Medicina)

Ordre del dia:

1. Aprovació, si escau, de les actes anteriors

S'aprova l'acta de la sessió de 30 de novembre de 2012

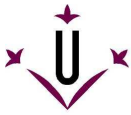
2. Informe de coordinació

S'informa sobre les activitats realitzades entre el 30 d'octubre (última assemblea) i el 14 de desembre. L'activitat realitzada pel Consell de la FCE sobre Educació i la mort en la infància. La reunió per la resolució de les Beques PIOU (1 per a cada centre). I la participació de representants del Consell a les Jornades sobre orientació que es faran el proper divendres 18 de desembre organitzades pel vicerectorat.

També s'informa de la organització del proper curs de representació estudiantil per al primer trimestre de 2013, amb una estructura similar a l'anterior.

3. Elecció de l'equip de coordinació del CEUdL

Es procedeix a la votació (S'adjunta Annex1 Candidatura)



CANDIDATURA PRESENTADA PER GEMMA ESPIGARES

Vots emesos : 31

Vots favor: 29

Vots blanc: 2

Vots nuls: 0

S'aprova la candidatura:

PAU SÀNCHEZ: coordinador intern

JORDI PEÑA: coordinador institucional extern

GEMMA ESPIGARES: coordinadora econòmica i de qualitat

DANIEL GUTIÉRREZ: secretari

4. Nomenament definitiu dels claustrals i elecció dels estudiants proporcionals dels centres amb vot a l'assemblea de representants

S'adjunta llistat claustrals. (Annex 2)

Queden pendents alguns nomenaments de proporcionals a decisió del centre

5. Elecció dels representants al Consell de Govern

L'Assemblea escull per unanimitat els 8 representants (7 proposats pel centre i el coordinador intern):

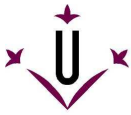
- Jordi Margalef (ETSEA)
- Jordi Peña (Medicina)
- Gemma Espigares (Infermeria)
- Enric Magri (Lletres)
- Ramón Fernandez (FCE)
- Ferran Espasa (EPS)
- Francesc López (FDE)
- Pau Sánchez (FDE, coordinador intern)

L'Assemblea també escull per unanimitat els 4 estudiants que nomena el rector:

- Mercè Gómez (ETSEA)
- Nelson Montes (Medicina)
- Marina Jardí (Infermeria)
- Victor Sabaté (Lletres)

6. Preparació del Claustre Desembre 2012 (sessió 2)

Els presents a l'assemblea decideixen analitzar el document de propostes de rectorat en la presentació de la seva candidatura i fer-ne un document. També s'acorda fer enganxines reivindicatives per a les samarretes i dues pancartes.



Universitat de Lleida
Consell de l'Estudiantat

Plaça de Víctor Siurana, 1
E 25003 LLEIDA (Catalunya)
Tel. +34 973 70 20 32
Fax +34 973 70 20 32
consell@estudiantat.udl.cat
<http://estudiantat.udl.cat>

Es discuteix si anar disfrassats amb alguna indumentaria específica (cossos de seguretat,...) i s'acorda que no.

Finalment s'acorda deixar 1 setmana per a propostes via mail i donar confirmació del document definitiu.

7. Afers de tràmit

No n'hi ha

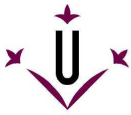
8. Torn obert de paraules

No n'hi ha

Es dona per finalitzada l'assemblea a les 21.30h

Daniel Gutierrez
Secretari CEUDL

Lleida, 14 de desembre de 2012
Consell de l'Estudiantat de la Universitat de Lleida



Universitat de Lleida
Consell de l'Estudiantat

Plaça de Víctor Siurana, 1
E 25003 LLEIDA (Catalunya)
Tel. +34 973 70 20 32
Fax +34 973 70 20 32
consell@estudiantat.udl.cat
<http://estudiantat.udl.cat>

ANNEX 1. CANDIDATURA PER A L'EQUIP DE COORDINACIÓ

CANDIDATURA A L'EQUIP DE COORDINACIÓ del CONSELL de l'ESTUDIANTAT de la UNIVERSITAT de LLEIDA

Novament, ens trobem davant del repte d'escollir les persones que han de liderar la coordinació del Consell de l'Estudiantat en aquesta nova etapa. El Consell de l'Estudiantat és un òrgan de representació estudiantil que cal seguir potenciant per treure'n el màxim rendiment possible.

Aquests últims temps han estat marcats per la reivindicació constant front de l'augment de taxes, les retallades en educació, la governança a les universitats i més recentment la Llei d'ordenació i Millora de la Qualitat Educativa (LOMCE), tanmateix, em seguit creixent i potenciant aquells aspectes que consideràvem importants com ara els relleus dels consells, la formació dels representants i les relacions institucionals.

Per fer front a aquesta nova etapa, pensem que cal mantenir una part de l'equip com és la Gemma Espigares, i renovar-ne altres com són el Jordi, el Pau i el Dani, tots ells representants dels estudiants als seus centres.

Volem seguir treballant en un equip que fomenti la participació i el sentiment de pertinença a la nostra Universitat i per fer-ho ens agradaria comptar amb el vostre suport i col·laboració, doncs hem de treballar per trobar les eines i mecanismes que garanteixin que la informació arribi de forma directa i bidireccional, especialment a través dels representants dels consells de centre i els delegats.

Si fóssim escollits seguiríem treballant de forma conjunta i coordinada per tal de trobar les formes d'actuar més adequades a cada moment, negociant i debatent per uns objectius i defensar els interessos dels estudiants i de la nostra comunitat universitària, i creiem que entres els quatre ens podem complementar per aconseguir-ho, sempre tenint en compte les persones que ens deixen i les que ens van deixar però que segueixen d'alguna manera vinculades.

Lleida, 10 de desembre de 2012



Universitat de Lleida
Consell de l'Estudiantat

Plaça de Víctor Siurana, 1
E 25003 LLEIDA (Catalunya)
Tel. +34 973 70 20 32
Fax +34 973 70 20 32
consell@estudiantat.udl.cat
http://estudiantat.udl.cat

OBJECTIUS de L'EQUIP:

Pel que fa als objectius, redefinirem aquells que es van plantejar fa 1 any (desembre 2010) per seguir treballant, en una línia de continuïtat amb el treball ja fet, i implementant aquells aspectes amb possibilitat de millora:

A la comunitat universitària:

Seguir donant a conèixer els òrgans de representació entre la comunitat universitària

Potenciar l'ús de les xarxes socials i el web en la difusió de la informació amb l'estudiantat

Fomentar la participació de l'estudiantat i seguir duent a terme una Política de captació de nous representants

Als representants d'estudiants:

Esforç per la unió, la cohesió i el sentiment de pertinença entre els representants

Seguir elaborant manuals i guies de bones pràctiques en representació estudiantil (manual del representant)

Potenciar la formació de qualitat entre els representants: econòmica, gestió d'esdeveniments i protocol,...

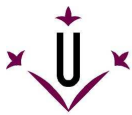
Treballar conjuntament per vetllar per la correcta implementació de les noves metodologies docents (EEES)

Pensem que caldrà definir aquests objectius específics en tasques concretes, i dissenyar un mapa d'indicadors per avaluar-ne l'assoliment de forma continuada.

EQUIP DE COORDINACIÓ:

Seguint el reglament de règim intern de l'estudiantat (EEI) de la Universitat de Lleida, proposem seguir treballant amb la mateixa estructura:



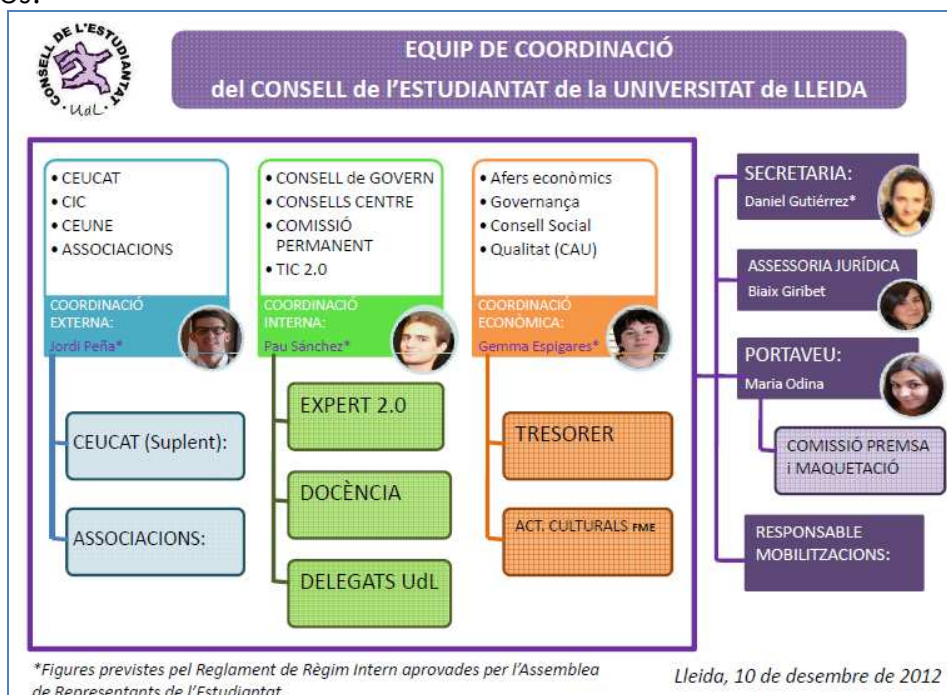


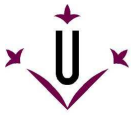
TASQUERS de EQUIP de COORDINACIÓ:



*CEUCAT: Consell d'Estudiants de les Universitats Catalanes, *CEUNE: Consejo Estudiantes Universitarios del Estado, *CIC: Consell Interuniversitari de Catalunya, *Serveis TIC: Tecnologia de la informació i la comunicació, web i xarxes socials. *CAU: Comissió Avaluació de la Universitat

Ahora, plantejarem una subdivisió de competències que permeti tenir una visió més ampla i compartida de les tasques, que volem compartir amb vosaltres.





Universitat de Lleida
Consell de l'Estudiantat

Plaça de Víctor Siurana, 1
E 25003 LLEIDA (Catalunya)
Tel. +34 973 70 20 32
Fax +34 973 70 20 32
consell@estudiantat.udl.cat
<http://estudiantat.udl.cat>

Tanmateix, volem afegir que aquesta és una candidatura que pretén ser inclusiva (s'ha comptat amb tota la gent que s'ha mostrat interessada en participar), representativa (compta amb la col·laboració de representants de tots els centres) i renovable (no volem que sigui una estructura tancada i fixa, sinó que es puguin anar incorporant o renovant persones en funció de les necessitats del moment).

Ens posem a la vostra disposició i esperem comptar amb el vostre suport per tal de poder representar a l'estudiantat de la nostra universitat.

Per a més informació: consell@estudiantat.udl.cat

Lleida, 10 de desembre de 2012

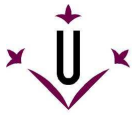


Universitat de Lleida
Consell de l'Estudiantat

Plaça de Víctor Siurana, 1
E 25003 LLEIDA (Catalunya)
Tel. +34 973 70 20 32
Fax +34 973 70 20 32
consell@estudiantat.udl.cat
<http://estudiantat.udl.cat>

ANNEX 2. LLISTA DE REPRESENTANTS AL CLAUSTRE 2012-2014

ETSEA	Sas Lamora	Victor
ETSEA	Margalef Marrase	Jordi
ETSEA	Martínez Trepát	Joan Manel
ETSEA	Clavero Miró	Javier
ETSEA	Muntada Audet	Sara
ETSEA	Felip Ruiz	Marta
ETSEA	Perias Cuch	Berta
ETSEA	Vidal Marques	Josep
ETSEA	Goma Calvo	Merce Elena
ETSEA	Rivas Pulido	Marc
ETSEA	Mas Coma	Neus
FM	Ballesteros Abad	Ana
FM	Esplugues Vidal	Adrià
FM	Cabré Bargalló	Laia
FM	Peña Lueza	Jordi
FM	Martínez Subirà	Mariona
FM	Palavicino Issi	Vincezo Pado
FM	Montes Piñuela	Nelson
FM	Ramos García	Patricia
FI	Jardí Mor	Mariona
FI	Espigares Tribó	Gemma
FI	Solans Puyol	Marina
FI	Dalmau Montull	Xavier
FCE	Gutiérrez Ujaque	Daniel
FCE	Solsona Badia	Jordina
FCE	Rivera Gallus	Alba Maria
FCE	Gonzalez Quiles	Hector
FCE	Grustan Lahuerta	Maria
FCE	Sole Belmonte	Blanca
FCE	Miralles Prats	Laura
FCE	Juny Porta	Aurembiaix
FCE	Bernal Rozalén	Dolors
FCE	Montardit Sanjuan	Alba
FCE	Cabiscol Aceret	Anna
FCE	Fernandez Farre	Ramón
FCE	Franco Alcaine	Mariona
FCE	Sanchez Ruiz	Laura
FCE	Gardeñes Cecilia	Aïda
FCE	González Guerra	Ariadna
FDE	Sánchez Ricart	Pau
FDE	Gúrpide Lasheras	Àlvaro
FDE	Lopez Solé	Francesc
FDE	Rescalvo Ribes	Raquel
FDE	Montero Sales	Dídac
FDE	Calderó Santiago	Albert
FDE	Freire	Joana
FDE	Guardia Torrelles	Jaume



Universitat de Lleida
Consell de l'Estudiantat

Plaça de Víctor Siurana, 1
E 25003 LLEIDA (Catalunya)
Tel. +34 973 70 20 32
Fax +34 973 70 20 32
consell@estudiantat.udl.cat
<http://estudiantat.udl.cat>

FDE	Folguera Argelich	Joan
FDE	Farran Marin	Marc
FDE	Giribet Serveto	Aurembiaix
EPS	Espasa Galceran	Ferran
EPS	Medina Pujol	Míriam
EPS	Tarrés Navarra	Marc Albert
EPS	Sala i Colillas	Aina
EPS	Pon Farreny	Josep
EPS	Bergé Jiménez	Víctor
EPS	Mónico	Carles
EPS	Sapes Planas	Jordi
FLL	Navarro Niubó	Ares
FLL	Cartanyà Pena	Marc
FLL	Sobrino Pujol	Isaac
FLL	Rueda Pérez	Ricardo Agustín
FLL	Sabaté Vidal	Víctor
FLL	Magrí Sánchez	Enric
FLL	Odina Moreno	Maria